



NUKAMEL BLUE

CERTIFIED the art of growing

DESCRIPCIÓN DEL PRODUCTO

Nukamel Blue es un sustituto lácteo que contiene un 60% de leche en polvo. El uso de productos lácteos de alta calidad garantiza una excelente digestibilidad y palatabilidad. Este sustituto lácteo posee una excelente solubilidad y estabilidad en solución y contiene todas las vitaminas, oligoelementos y aminoácidos necesarios para alcanzar un crecimiento óptimo y una crianza segura de los terneros destinados a la producción de carne y de leche.

BENEFICIOS CLAVE

- ✓ 60% de leche en polvo
- ✓ 90% de ingredientes lácteos
- ✓ Ingredientes lácteos cuidadosamente seleccionados
- ✓ Excelente palatabilidad y digestibilidad

60% de leche en polvo

Excelente palatabilidad y digestibilidad

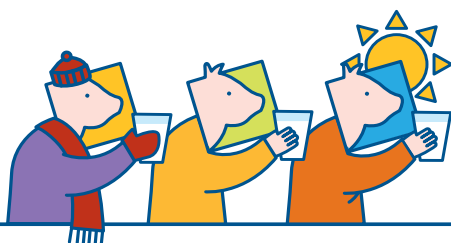
- Leche en polvo tratada a baja temperatura
- Proteínas de alta calidad
- Fuente de proteína de caseína
- Aceite de mantequilla Fuente de ácido butírico
 - Fortalece las paredes intestinales
 - Acción antibacteriana

ANÁLISIS DE CONSTITUYENTES

Proteína	%	24.0	
Grasa	%	18.5	
Ceniza	%	8.0	
Fibra	%	0.02	
Humedad	%	max. 4.0	
pH		5.8 - 6.2	
Lactosa	%	42.5	
Ácido láctico	%	0.5	
Aceite de mantequilla	%	1.0	
Lisina	%	2.0	1.85
Metionina	%	0.6	0.45
Treonina	%	1.2	1.05
Nutrientes fitogenéticos	ppm	20	-
Omega-3 (ALA)	ppm	-	2750
PROBIÓTICOS EN FÓRMULA INVERNAL			
Bacillus licheniformis	CFU/kg	0.64 x 10 ⁹	
Bacillus subtilis	CFU/kg	0.64 x 10 ⁹	
Enterococcus faecium	CFU/kg	2.50 x 10 ⁹	
Recuento total de bacterias	CFU/kg	3.78 x 10 ⁹	

ADITIVOS

ANTIOXIDANTES		
BHT	ppm	25
VITAMINAS		
Vitamina A	IU/kg	25000
Vitamina D	IU/kg	4500
Vitamina E	mg/kg	300
Vitamina C	mg/kg	300
Vitamina B1	ppm	16
Vitamina B2	ppm	10
Vitamina B6	ppm	10
Vitamina B12	ppb	80
Vitamina K	ppm	5.5
Ácido fólico	ppm	1.0
Ácido pantoténico	ppm	23
Niacina	ppm	50
MINERALES		
Fe	ppm	150
Zn	ppm	170
Mn	ppm	40
Cu	ppm	10
I	ppm	1.3
Se	ppm	0.4





NUKAMEL BLUE

CERTIFIED the art of growing

COMPOSICIÓN

- 60% de leche en polvo
- Suero en polvo
- Aceites vegetales (palma/coco – 60/40)
- Concentrado de proteína de suero (hidrolizada)
- Premezcla

ALMACENAJE

- ✓ Evite almacenar este producto en ambientes cálidos. Mantener siempre alejado de la exposición directa a los rayos solares.
- ✓ Nunca almacene el producto en áreas húmedas o cerca de fuentes de agua..
- ✓ Asegúrese de que el área de almacenaje esté siempre limpia y libre de insectos.

MANEJO DE LOS TERNEROS

- Regla de “tres”: administrar calostro de alta calidad
 - 1) a la brevedad posible
 - 2) tanto como sea posible
 - 3) cuantas veces sea posible
- La temperatura óptima para beber es de 39°C. Verifíquela cuidadosamente. Para preparar la leche, se recomienda disolver primero el polvo en 2/3 de la cantidad de agua a 50-60°C. Luego agregar el resto del agua a temperatura ambiente, hasta alcanzar una temperatura de 39°C.
- El sistema de alimentación automático deberá calibrarse con regularidad. La temperatura del agua deberá programarse a 42°C, controlándola con frecuencia.
- La higiene es esencial: limpie cuidadosamente todos los materiales que están en contacto con la leche.
- Administre concentrado a partir del día 7 en adelante. Adminístrelo en pequeñas cantidades y no exceda la cantidad que se consume. Cambie el alimento con regularidad. Los terneros se pueden destetar una vez que consumen > 1,5 kg de concentrado al día.
- Controle con regularidad el color y solidez de las heces de los terneros.
- Asegúrese de que los terneros tengan a su disposición suficiente heno y agua fresca a partir de las dos semanas de vida.

EMPAQUE

NUKAMEL BLUE se presenta en sacos de 25 kg



ESQUEMA DE ALIMENTACIÓN

Para obtener un litro de leche:

Proporción = 145 g en 1L de agua potable

Temperatura para beber: 39°C

1 kg de leche en polvo en 7 L de agua rinden 8 L de leche.

leeftijd	ESQUEMA	
	Calostro L / ración	Raciones / día
día 1	En abundancia	En abundancia
día 2-3	1,5	4
	Nukamel Blue L / ración	Raciones / día
día 4-5	1	3
día 6-7	2	2
semana 2	2	2
semana 3	2.5	2
semana 4	3	2
semana 5	3	2
semana 6	3	2
semana 7	3	2
semana 8	2.5	2
semana 9	2	2
semana 10	1,5	2

- Nuestro esquema de alimentación es una guía, pero algunos terneros podrían requerir atención especial (puede ser preciso ajustar la cantidad de leche según necesidad).
- Como regla general, el requerimiento de líquidos corresponde a un 10% del peso corporal del ternero (por ej. un ternero de 40 kg necesita 4L/día).

